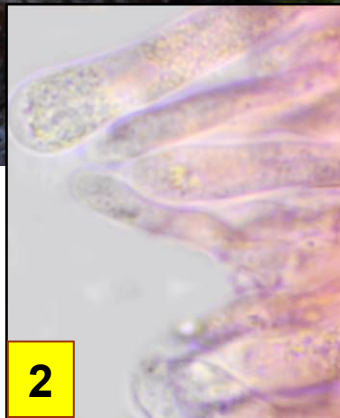
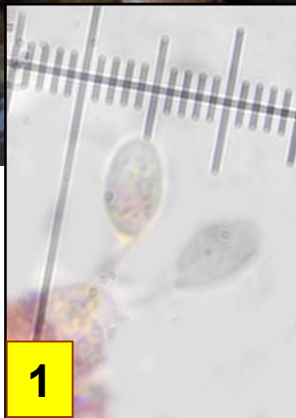


► *Tricholoma vaccinum*

312

f. *fulvosquamosum* (Bon) Enderle



1 : Spores 6,5-8 X 4-5 μm , elliptiques ou ovoïdes.
2 : Basides 50-55 x 6-8 μm .

Chapeau 5-8 cm, hémisphérique, finalement étalé, laineux puis à écailles concentriques bien délimitées, roux. Marge longtemps verticale ou contractée, laineuse et appendiculée. Lames échancrées, crème pâle à beige pâle, tachées de roussâtre avec l'âge. Stipe 5-6 X 1-1,5 cm, un peu atténué, pâle au sommet, fibrilleux ou même squamuleux de roussâtre plus bas. Chair crème pâle et plus roussâtre en surface, à peine rosissante.

En bordure de la route d'Etaules

Bois mêlés, épicéas, maille 3022D24, le 10 novembre 2016.

► Variété de *T. vaccinum* (acicole également, mais plus tolérant et surtout moins thermophile), présent jusqu'en Scandinavie, qui se distingue par son chapeau sombre, beaucoup plus mamelonné, à squames plus désordonnées ou ébouriffées à laineuses et sa chair plus rosissante à la coupe.